

Information zum Kurs

Kursthema: **Farbholzschnitt**

Technik: Drucken mit Holzdruckstöcken

Kursleiterin: Christina Cohen-Cossen

Termin: Samstag 11.07. bis Sonntag 12.07.2020

Uhrzeit: 9.30 - 12.30 Uhr und 14.00 - 16.30 Uhr

Teilnehmende: bis 8 Personen

Kursbeschreibung

Dieser Kurs behandelt die Arbeit an einem Holzschnitt mit mehreren Druckstöcken, die gedruckt ein ganzes Bild ergeben.

Im einfachsten Falle wird für jede Farbe ein Druckstock gewählt.

Wie diese Arbeit planbar ist, welche Papiere und Farben sich dafür eignen, wird mit Hilfe der Kursleiterin erforscht und praktisch durchgeführt.

Anhand von Beispielen bekannter Kunstwerke vom Expressionismus bis heute, wird die Vielfalt der Möglichkeiten des Holzschnittes verdeutlicht und lebendig mit eigenen Experimenten erprobt.

Die Drucke werden für das eigene Verständnis intensiv betrachtet und besprochen.

Die Teilnehmenden äußern ihre persönlichen Interessen. Das Kursangebot richtet sich an Unerfahrene und Geübte gleichermaßen.

Studierende mit Kenntnissen im Holzschneiden können auch gerne großformatige Druckstöcke ab Format A3 mitbringen.

Material

Die Teilnehmenden können gerne Materialien ihrer Wahl mitbringen.
Ergänzendes Material kann vor Ort käuflich erworben werden.
Einfaches Druckerpapier als Skizzenpapier ist für alle reichlich vorhanden,
ebenso Putzlappen, Unterlagen und Wasserbehälter.

Materialempfehlung der Kursleiterin:

1 weichen Bleistift 4b und höher

Buntstifte

Transparentes Papier oder Butterbrotpapier

1 schmales oder breites Teppichmesser

1 Löffel zum Abziehen der Drucke

Druckstöcke zum Schneiden:

Im Kunsthandel erhältlich: Sperrholzplatten oder Linolplatten.

Im Baumarkt erhältlich: Pappensperrholzplatten, ab Stärke 8 mm

Größe der Platte: Für eine A4 große Grafik mit zwei Platten, benötigen Sie
eine Platte etwas größer als A3, 2 x A 4 plus Verschnitt

Papierbögen zum Abziehen entsprechend größer

Platte zum Auswalzen der Farbe

Farbwalze

Schnitzmesser

Druckerfarbe auf Wasserbasis

Papier zum Skizzieren, Drucken und Reinigen

Für Probedrucke eignet sich eine Rolle China-Skizzenpapier besonders gut, da
es saugfähig und günstig zu erwerben ist.

Informationen zu Schneidemessern

Ein Linolschnitt Set mit Wechselklingen ist nicht für Holz geeignet.

Für Holz und Sperrholz benötigen Sie professionelle Holzschnittmesser.

Messer mit einem pilzförmigen Griff, den man mit der Hand umgreifen kann,
werden hier empfohlen. Große Holzbeitel mit einem graden Griff aus dem
Bereich der Bildhauerei lassen sich für grobes, großflächiges Arbeiten gut
verwenden. Mit Holzwerkzeugen können Sie auch in Linoleum schneiden.

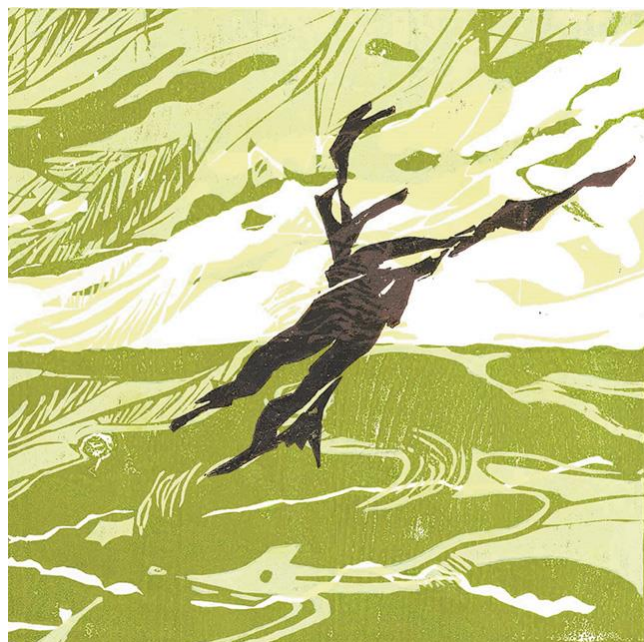
Für den Anfang ist es möglich, mit einem großen Teppichmesser mit einer abbrechbaren Klinge und mit einem Flacheisen mit der Klingenangabe L 7 / 10 mit Pilzgriff zu arbeiten. Für feine Linien ist die Klinge L12a / 4 geeignet. Eine kleine Investition in gute Holzschmittmesser lohnt sich.

Wer noch nie in Holz geschnitten hat, wird gebeten sich vor Kursbeginn bei über das benötigte Werkzeug zu informieren. Einen Kontakt zur Kursleiterin stellen wir gerne her!

Informationen zur Kursleiterin

Nach ihrer Tischlerlehre und dreijährigen Berufszeit erhielt Christina Cohen-Cossen von der Handwerkskammer in Lübeck den Titel der Tischlermeisterin verliehen. Danach studierte sie an der Hochschule für Angewandte Wissenschaften in Hamburg am Department Design und Illustration. Seit 2006 arbeitet sie als selbstständige Illustratorin und Kursleiterin. Ihre Diplomarbeit, ein Handpressen Buchdruck Werk, wurde vom Museum für Kunst- und Gewerbe Hamburg erworben. 2013 erhielt sie ihren Master of Arts.

www.cohencossen.com



Fotos: Christina Cohen-Cossen