

Information zum Kurs

Kursthema: **Porträt Malerei – Meisterhaft verspielt**

Technik: Acryl-Malerei

Kursleiterin: Conny Himme

Termin: Montag 27.07. bis Freitag 31.07.2020

Uhrzeit: 9.30 - 12.30 Uhr und 14.00 - 16.30 Uhr

Teilnehmende: bis 12 Personen

Kursbeschreibung

Nicht perfekt, aber wirklich nachgespürt, keine fotografischen Hauttöne, aber vibrierende Farbigkeit – das Gesicht bietet sowohl Erfahrenen als auch Ungeübten ein weites Feld zum Experimentieren. Grundlagen der Proportion finden sich spielerisch ein, zeigen sich als kontrastreiche Spur im temperamentvollen Farbraum, der den Hintergrund für Ausdruck und Spannung im Bild zur Verfügung stellt.

Damit spielen wir, lassen Gesichter erscheinen, sich in Abstraktion auflösen oder realistisch fein nuanciert oder auch atmosphärisch aus der Fläche treten. Für jede Portraitidee bieten sich zahlreiche Umsetzungsmöglichkeiten an, die wir besprechen und heraus arbeiten können. Conny Himme begleitet alle Teilnehmenden individuell bei ihren Schritten. Werkbesprechungen einzeln und in der Gruppe vertiefen das Verständnis für Farbgesetze und Komposition.

Material

Die Teilnehmenden können gerne Materialien ihrer Wahl mitbringen.

Ergänzendes Material kann vor Ort käuflich erworben werden.

Einfaches Druckerpapier als Skizzenpapier ist für alle reichlich vorhanden, ebenso Putzlappen, Unterlagen und Wasserbehälter.

Materialempfehlung der Kursleiterin:

1 Block einfaches Skizzenpapier A3, Kopierpapier

Grafitstifte, Bleistifte B2 – B6, Anspitzer, Radiergummi

2 Aquarellstifte, dick, Dunkelbraun, Blau, Grün oder Rot

Wachs- oder Ölstifte, Kreiden

große oder kleine Malpappen oder Leinwände in Wunschgröße

jede Art individueller Malgründe, auf denen Sie arbeiten möchten!

Acryl- oder Ölmal-Pinsel, flach oder Zungenform, Borste oder Synthetik, Größe 10 bis 50 mm

Pinsel rund, Größe 6 oder 8

Grundierpinsel Größe 40 mm – bei Bedarf weiße Grundierfarbe

Malspachtel und Schwämme, Malerkrepp, Cutter

Paletten zum Mischen, Wasserbehälter, Mallappen, Papierrolle

Malkittel oder Arbeitskleidung

Farbempfehlung:

Titanweiß, Elfenbeinschwarz; Mischweiß oder Zinkweiß

Lichter Ocker oder Siena Natur; Kadmiumgelbton, Zitron

Englisch-Rot oder Terrakotta, Kadmiumorange oder ein anderes Orange

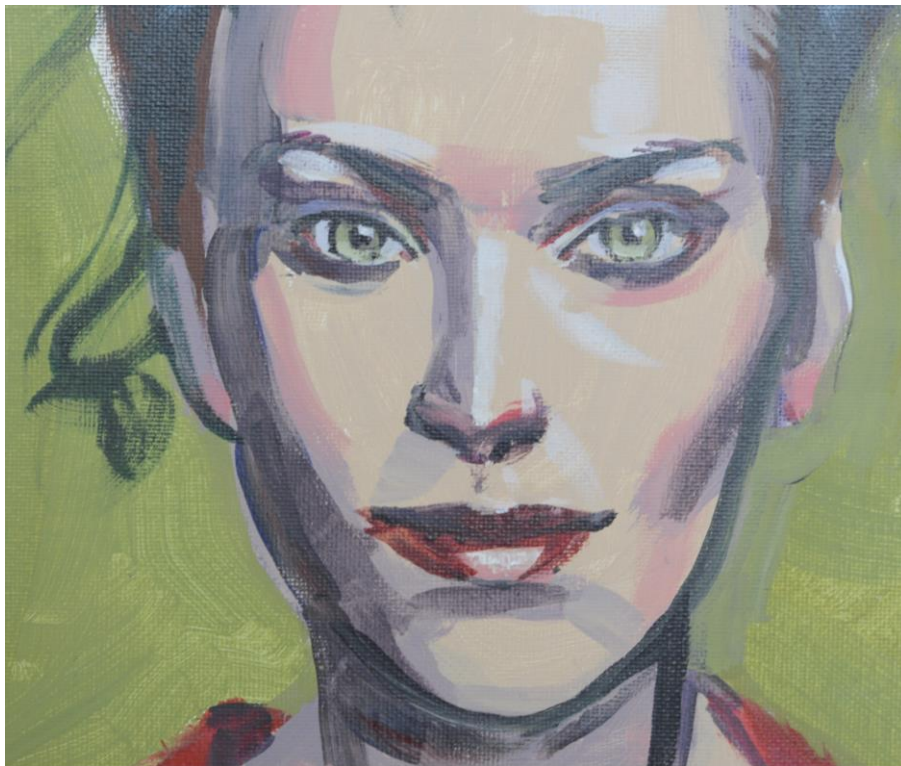
Zinnober oder Kadmiumscharlach; Krappdunkel oder Kadmiumrot dunkel oder Karmin

Kobaltblau; Ultramarinblau, Himmelblau oder Primairblau

Dunkelgrün, Phthalogrün oder Chromoxidgrün feurig

Violett, Magenta, Umbra gebrannt, Türkis

Hautfarbe oder Fleischfarbe - es wird auch gelernt, wie diese gemischt werden kann



Conny Himme, Porträt-Gemälde, Schlei-Akademie 2019, Foto: Kohla



Conny Himme, Foto: Volker Beinhorn

Informationen zur Kursleiterin

Conny Himme ist Künstlerin und Kunstdozentin aus Überzeugung. Ihre Arbeiten bekunden eine vielschichtige Auseinandersetzung mit den Facetten menschlichen Daseins. So sind der Mensch, seine Suche und sein Ausdruck immer in ihren Arbeiten anwesend. Sie begeistert sich und andere für die Farbe und all ihre Möglichkeiten, die eigene Sehnsucht nach Ausdruck auf vielfältige Weise auszudrücken. Das Erkunden der Themen und das Lernen mit Humor sowie dabei Spaß und fundierte Kenntnisse zu vermitteln, sind ihr ein Herzensanliegen.

www.connyhimme.de