

Landschaft in Aquarell

Technik: Aquarell-Malerei

Kursleitung: Kai Feddersen

Termin: Montag 5.08. bis Freitag 9.08.2024

Uhrzeit: 9.30 - 12.30 Uhr und 14.00 - 16.30 Uhr

Kursnummer: S24_SW2_K17

Teilnehmende: 8 Personen

Kosten: 400 Euro



Das Bild zeigt eine Landschaft in Aquarelltechnik von Kai Feddersen.

Kursbeschreibung

Möchten Sie wissen, was Schichtmaltechnik oder Nass-in-Nass-Technik ist?

Hier erfahren Sie es!

Oder falls Sie es schon wissen, können Sie es hier vertiefen und üben. Neugierige, Unerfahrene und bereits Fortgeschrittene sind gleichermaßen willkommen!

Der Kurs versteht sich als **Einführung und Vertiefung** in alle wesentlichen Fertigkeiten, die notwendig sind, um am Ende schöne und überzeugende Landschaftsaquarelle anfertigen zu können. Alle können auf ihren persönlichen Grundlagen und ihrem Kenntnisstand aufbauen.

Dazu gibt es **vormittags** Themenschwerpunkte in Theorie und Praxis.

- Tag 1: Farben, Material und Farbkreis
- Tag 2: Farbkontraste und Mischen
- Tag 3: Bildaufbau 1: Farbe und Formen
- Tag 4: Bildaufbau 2: Komposition –
Was ist der „goldene Schnitt“ und wie funktioniert er?
- Tag 5: Bildaufbau 3: Komposition – klassische Methoden

Nachmittags werden **an allen fünf Tagen** in der gemeinsamen Zeit verschiedene Aquarelle plein air, also draußen vor Ort, an der Schlei und zwischen den Feldern entstehen.

Falls das Wetter ungünstig ist, wird im Atelier nach Fotografien gearbeitet.

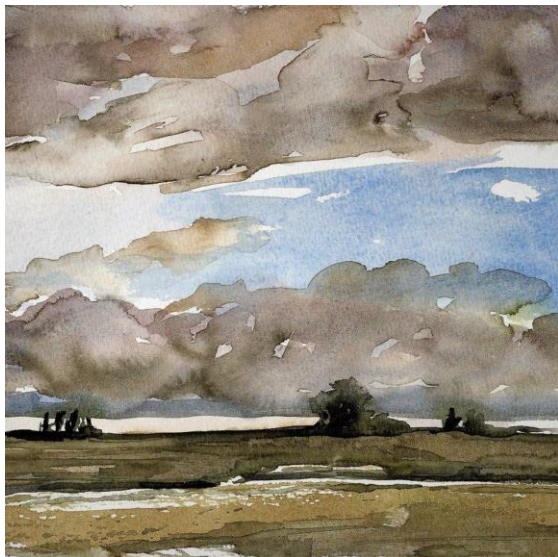
Alle Anleitungen werden Schritt für Schritt gegeben und der Kursleiter wird konkret bei Bildaufbau und naturalistischen Farbmischungen helfen.

Auch individuelle Tipps und Anregungen zu Komposition und Herangehensweisen dürfen Sie erwarten. In einer täglichen Abschlussrunde werden die Ergebnisse besprochen und am letzten Tag können Bilder gemeinsam mit Werken aus anderen Kursen im Foyer der Akademie ausgestellt werden.

Materialempfehlung

- Aquarellmalkasten, idealerweise mit mindestens 12 Farbtönen
- ein guter Spitz-Aquarellpinsel in Größe 10 oder größer
- günstiger Flachpinsel aus Synthetik-Haar, ab Größe 15
- falls weitere Pinsel vorhanden sind, gerne mitbringen: z.B. Borsten-Pinsel, Verwasch-Pinsel, Liner- oder Fächerpinsel
- gut saugfähiges Tuch
- einige Tempo-Taschentücher
- großes verschließbares Wassergefäß
- stabiler Aquarellblock, mindestens Größe A4

Eine Sitzgelegenheit für draußen kann kostenlos bei der Akademie ausgeliehen werden. Putz-Tücher, Wasserbehälter sind ebenfalls vorhanden. Materialien sind in unserem Shop zu erwerben.



Das Bild zeigt ein Landschaftsaquarell von Kai Feddersen.

Informationen zum Kursleiter

Kai Feddersen, Jahrgang 1960, studierte an der Muthesius Kunsthochschule in Kiel bei Fritz Bauer und Jan Koblasa. Seit seinem Examen arbeitet er als Kunsterzieher in der Oberstufe des Gymnasiums in Kappeln und ist zudem als selbständiger Künstler tätig. Am liebsten beschäftigt er sich naturalistisch mit Porträt- und Landschaftsmalerei.

www.kai-feddersen.de



Das Foto zeigt Kai Feddersen.